

# 土砂災害ハザードマップ

## 西京区大原野地域

このマップで、まず、自宅が土砂災害（特別警戒区域）に位置しているかを確認しましょう。そして、自宅周辺、避難経路などの危険な箇所を確認し、「早い段階での避難先」と「逃げ遅れたときの避難先」を考えておきましょう。

**凡例**

**指定緊急避難場所（土砂）**  
指定緊急避難場所（土砂）は、京都市が指定した、土砂災害の危険から逃れるための避難場所です。

**災害時要配慮者利用施設**  
災害時要配慮者利用施設は、土砂災害警戒区域等に立地し、避難行動をとる際、支援を必要とする方々が利用し、またおられる施設です。

**水位観測所 自治会館**

**土砂災害特別警戒区域**  
土砂災害特別警戒区域 急傾斜地の崩壊

**土砂災害警戒区域**  
土砂災害警戒区域 急傾斜地の崩壊

**地すべり**

土砂災害警戒区域は、急傾斜地の崩壊等が発生した場合に、住民等の生命または身体に危害が生じるおそれがあると認められる区域です。そのうち、土砂災害特別警戒区域は、急傾斜地の崩壊等が発生した場合に、建築物に損壊が生じ、住民等の生命または身体に著しい危害が生じるおそれがあると認められる区域です。なお、区域外においても土砂災害が発生することはありますので、山すそなどでは十分ご注意ください。

指定状況を詳しく知りたい方は・・・

京都市ホームページ  
土砂災害警戒区域等に関する「区域指定」及び「基礎調査結果」の情報  
URL <https://www.pref.kyoto.jp/dosyasite/>

**浸水想定区域（西京区）**  
浸水想定区域は、水防法によって国や京都市が指定する下記の河川が氾濫した場合に想定される最大の浸水の深さを表しています。  
桂川下流（想定雨量 341mm/12h）  
小畑川水系（想定雨量 1,128mm/24h）

**浸水深**

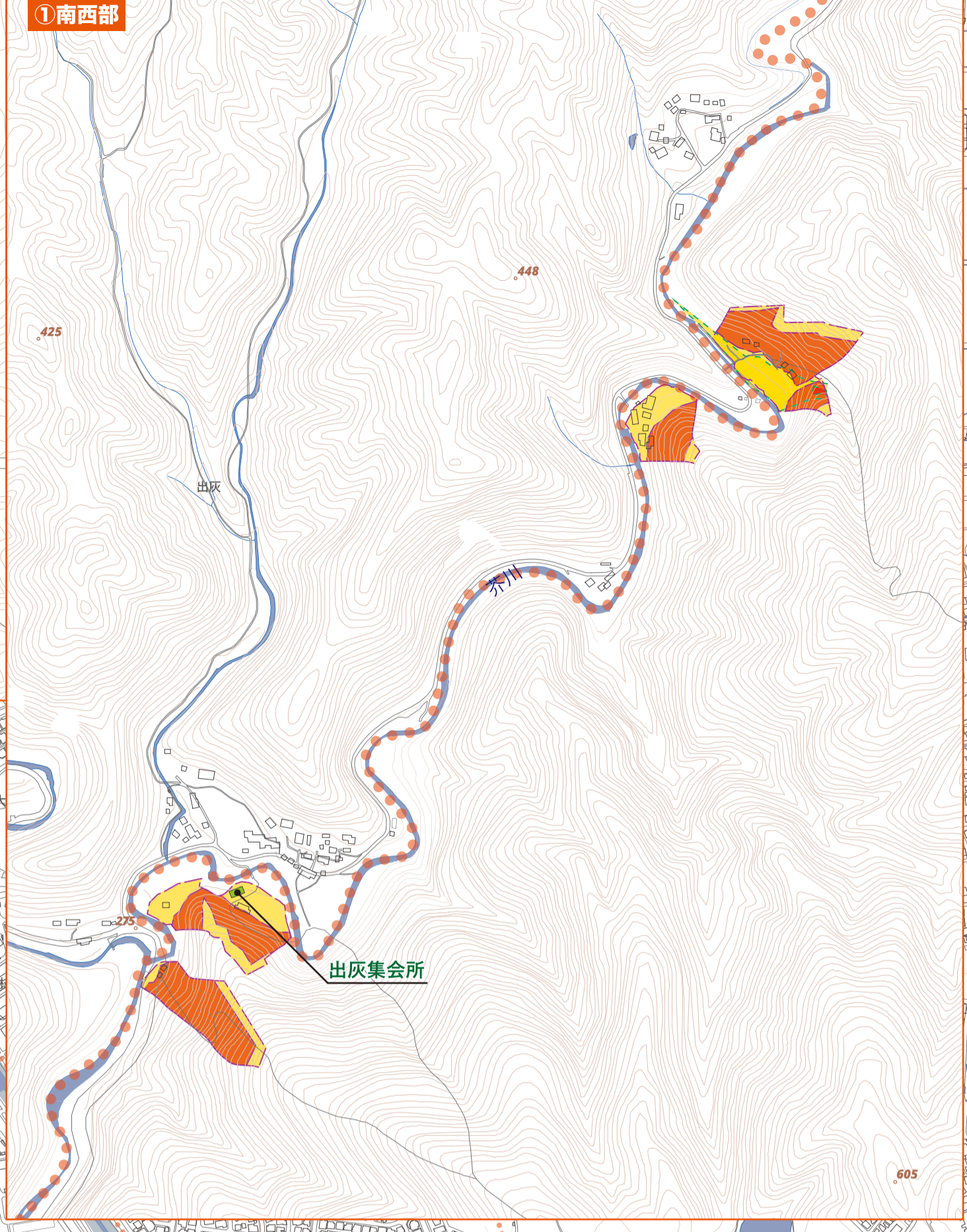
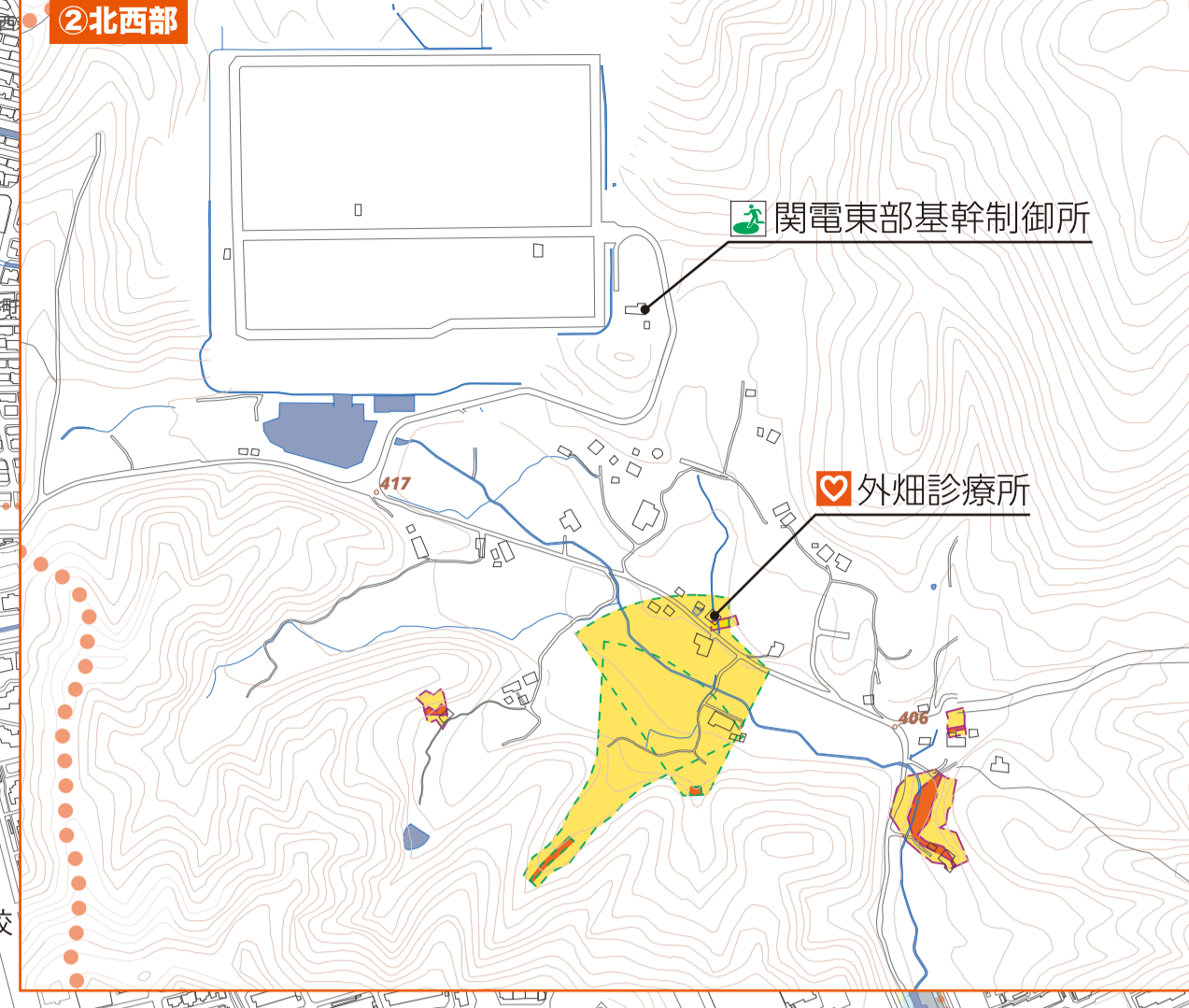
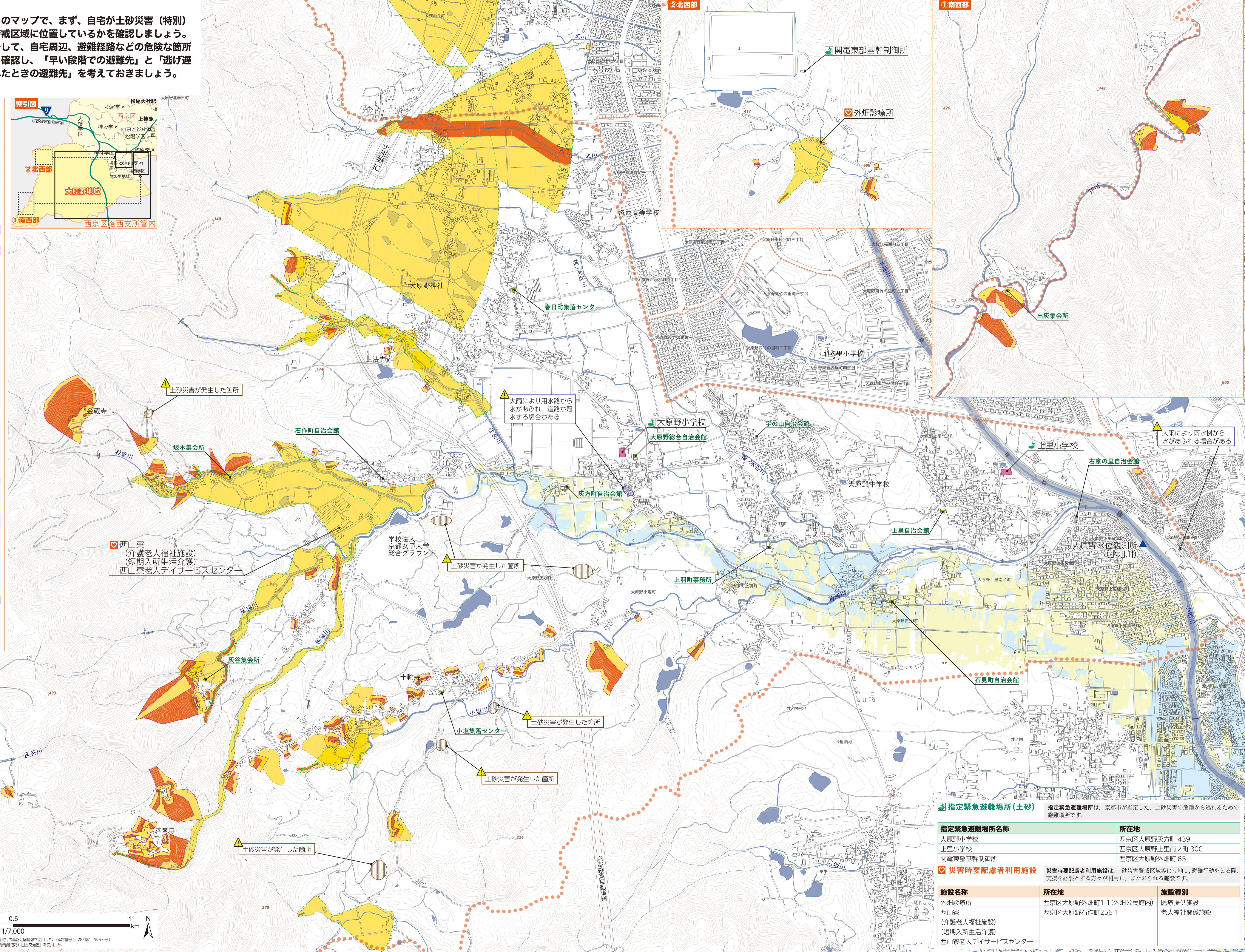
- 5.0m以上
- 3.0～5.0m未満
- 0.5～3.0m未満
- 0.5m未満

**浸水深と家屋の関係**

- 5m以上（2階浸水）
- 3m～5m未満（2階浸水）
- 0.5～3m未満（1階床上浸水）
- 0.5m未満（1階床下浸水）

浸水想定区域を詳しく知りたい方は・・・

京都市防災ポータルサイト  
ハザードマップ▶水害ハザードマップ  
URL <https://www.bousai.city.kyoto.lg.jp/>



**指定緊急避難場所（土砂）**  
指定緊急避難場所は、京都市が指定した、土砂災害の危険から逃れるための避難場所です。

指定緊急避難場所名称	所在地
大原野小学校	西京区大原野灰方町 439
上里小学校	西京区大原野上里南ノ町 300
関電東部基幹制御所	西京区大原野外畑町 85

**災害時要配慮者利用施設**  
災害時要配慮者利用施設は、土砂災害警戒区域等に立地し、避難行動をとる際、支援を必要とする方々が利用し、またおられる施設です。

施設名称	所在地	施設種別
外畑診療所	西京区大原野外畑町1-1(外畑公民館内)	医療提供施設
西山寮 (介護老人福祉施設) (短期入所生活介護)	西京区大原野石作町256-1	老人福祉関係施設
西山寮老人デイサービスセンター		